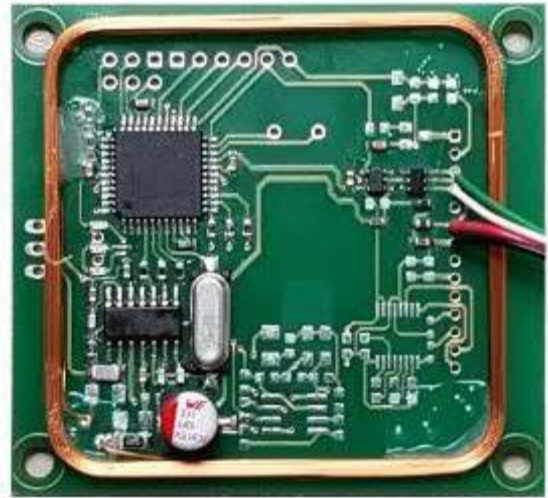
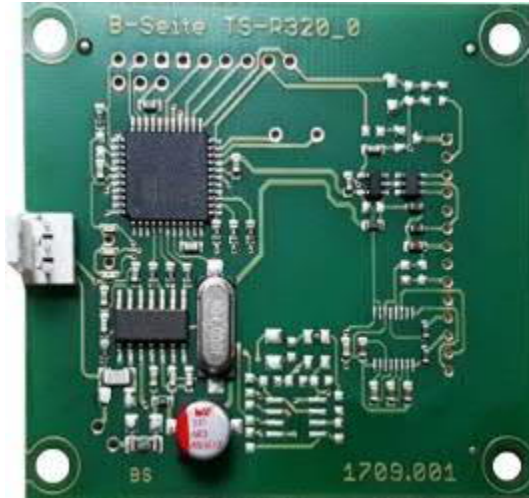


# TS-R320 / TS-RW320-OEM

(USB-HID / USB COM-Port Emulation / RS232 / LVTTTL)



The TS-R320 / RW320 is a read or read/write module with integrated or external antenna for 125 kHz transponders.

It is available with three different interface types:

- USB HID / USB Virtual COM
- RS232
- Serial LVTTTL

Most known 125 kHz transponder types are supported:

Unique(EM4102), Hitag1, Hitag2, HitagS, Hitagu, SIC7888, Titan(EM4450), EM4305, EM4569, ATA5551, Q5(ATA5555), ATA5575 and ATA5577

Optical indicator

Easy handling and integration

Der TS-R320 / RW320 ist ein Lese- oder Lese-/Schreibmodul mit interner oder externer Antenne für 125 kHz Transponder.

Es ist mit drei verschiedenen Schnittstellen erhältlich:

- USB HID / USB Virtual COM
- RS232
- Seriell LVTTTL

Unterstützt werden nahezu alle bekannten 125 kHz Transponder wie:

Unique(EM4102), Hitag1, Hitag2, HitagS, Hitagu, SIC7888, Titan(EM4450), EM4305, EM4569, ATA5551, Q5(ATA5555), ATA5575 und ATA5577

Optische Betriebsanzeige

Einfache Handhabung und Integration



Informationen:

Fon / Tel.: +49 (0)7026-606-22

Fax: +49 (0)7026-606-66

E-Mail: rfid@gis-net.de

Internet: www.gis-net.de/rfid

# TS-R320 / TS-RW320-OEM

(USB-HID / USB COM-Port Emulation / RS232 / LVTTTL)

---

## Specifications:

### Size:

60 \* 55 \* 12 mm

### Reading distance:

up to 100 mm  
(depending on size of transponder)

### Operating temperature:

-20°C to 55°C

### Power supply:

5 V DC +/- 10% / < 100 mA, typ. 60 mA

### Interfaces:

Depending on the ordered interface selection only this interface can be used.

USB-HID / USB COM-Port Emulation

RS232

Serial-LVTTL

### Baudrate:

2400 – 230400 Baud

### Type of tags:

Unique(EM4102), Hitag1, Hitag2, HitagS,  
Hitagµ, SIC7888, Titan(EM4450),  
EM4305, EM4569, ATA5551,  
Q5(ATA5555), ATA5575 and ATA5577

## Technische Daten:

### Größe:

60 \* 55 \* 12 mm

### Lesedistanzen:

bis zu 100 mm  
(abhängig von der Transpondergröße)

### Betriebstemperatur:

-20°C bis 55°C

### Spannungsversorgung:

5 V DC +/- 10% / < 100 mA, typ. 60 mA

### Schnittstelle:

Je nach gelieferter Ausführung kann nur die entsprechende Schnittstelle verwendet werden.

USB-HID / USB COM-Port Emulation

RS232

Serial-LVTTL

### Baudrate:

2400 – 230400 Baud

### Transpondertypen:

Unique(EM4102), Hitag1, Hitag2, HitagS,  
Hitagµ, SIC7888, Titan(EM4450),  
EM4305, EM4569, ATA5551,  
Q5(ATA5555), ATA5575 und ATA5577

## Interface assignment / Schnittstellenbelegung:



Out  
In  
USB D+  
USB D-  
nc  
5V  
0V  
0V  
Shield  
nc  
TXD RS232  
RXD RS232  
TxD LVTTTL  
RxD LVTTTL